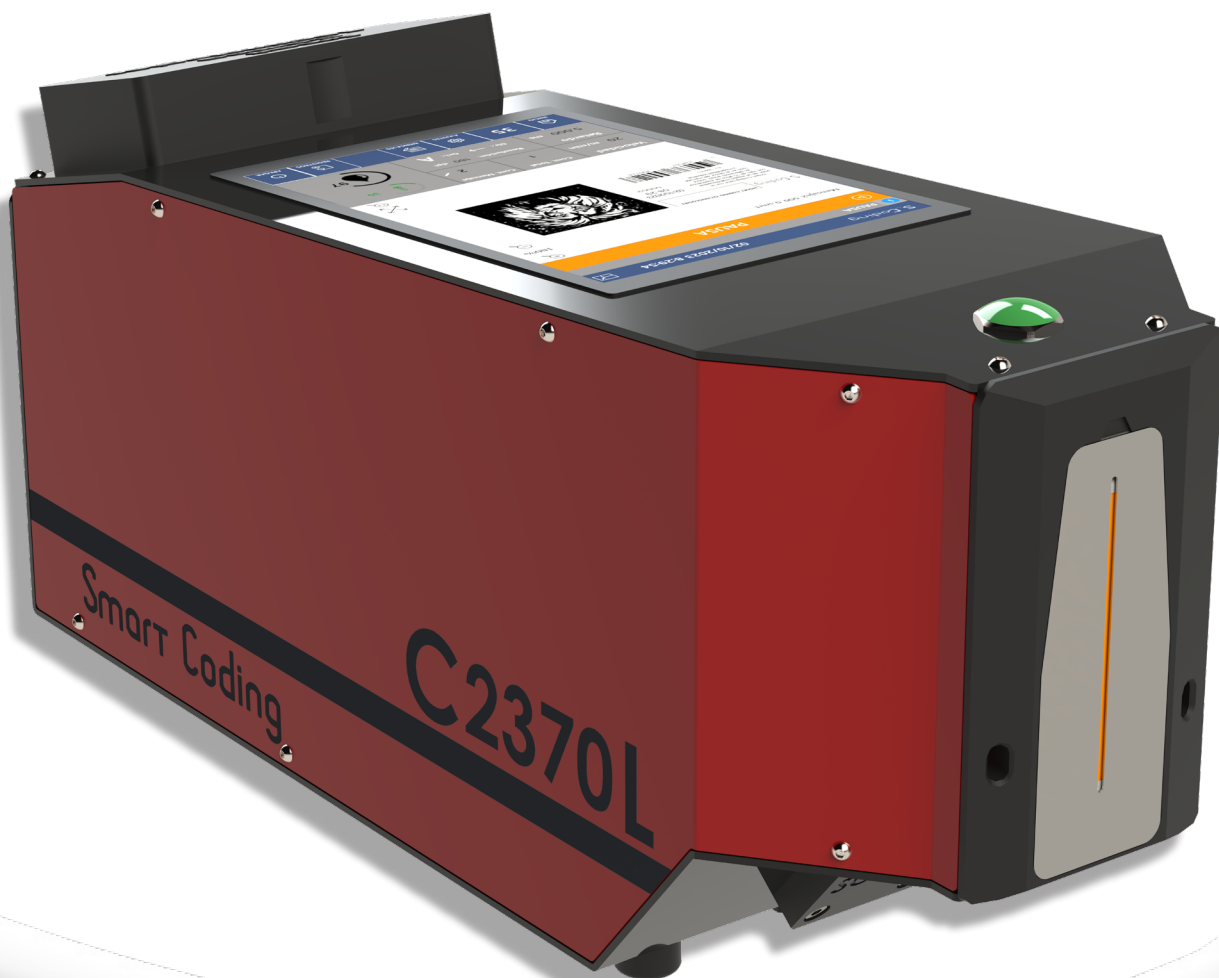
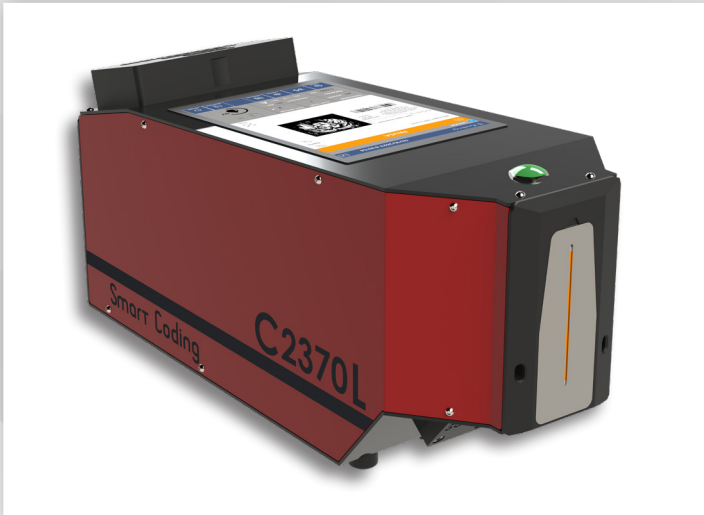


# IMPRESORA DE ALTA RESOLUCIÓN PARA MARCAJE DE EMBALAJE

S\_Coding  
Trace Evolution

## S - PRINT





Los equipos impresores industriales HD, de producción nacional fabricados por Smart Coding, son una serie de impresoras de alta resolución diseñadas para el marcaje de mensajes en gran tamaño sobre superficies porosas.

Destacan por su reducido tamaño, sencillez, fiabilidad, flexibilidad y bajo consumo.

Perfectas para la **identificación de embalaje secundario**. Permiten la impresión de textos, números, códigos de barras o imágenes a tiempo real de forma **integrada con la línea de producción**.

Imprimen sobre el producto a una **velocidad de hasta 160 m/min**, con una resolución entre 90 y 720 dpi. Con una **altura máxima de 70 mm** (modelos LITE 70 y PRO 70) o **17 mm** (modelos LITE 17 y PRO 17). Cuenta con diversas configuraciones de impresión y la mayor flexibilidad para adaptarse a cualquier necesidad.

## FIABILIDAD

Smart Coding ha desarrollado el equipo impresor más inteligente, preciso y fiable en aplicaciones que requieren un **alto grado de repetitividad y actividad**.

**Sensores inteligentes integrados:** sensor láser de proximidad, distancia de detección configurable en pantalla y cálculo de velocidad de línea automática. Diagnósticos en tiempo real, en pantalla de 8", para un control total del proceso de impresión.

Fabricado en **aluminio y acero inoxidable**.



## FLEXIBILIDAD

El sistema de fijación del equipo y la versatilidad del módulo impresor de los modelos PRO 17 y PRO 70, ofrecen la posibilidad de **diversos posicionamientos y orientaciones** para cualquier aplicación.

Su **diseño integral y compacto** hace que su instalación y traslado de una línea de producción a otra sea muy sencillo.

## FACILIDAD DE USO

Interfaz de usuario con pantalla táctil de 8" a color y resolución de 1280x800, con **manejo muy intuitivo** a base de iconos y diagnósticos en tiempo real. **Software sencillo** e intuitivo. Niveles de seguridad configurables según la función específica de los distintos usuarios.

**Ajuste** en altura y profundidad rápido, preciso y **sin necesidad de herramientas**.

## BAJO CONSUMO

**Control en tiempo real del consumo de tinta por impresión**. Posibilidad de configurar mediante software la cantidad de tinta usada por impresión. Porcentaje de tinta restante en el depósito. **Consumibles de 0,5L de capacidad**.

## MAYOR PRODUCTIVIDAD

**Hasta 160 m/min de velocidad de impresión**. Gestiona hasta 4 dispositivos mediante un único controlador. Software de edición de diseños integrado en el equipo impresor y **purga instantánea** sin creación de residuos.

## INTEGRACIÓN

Fácil integración en líneas de producción, comunicación con PCs, BBD, ERPs, equipos de visión artificial, lectores de códigos de barras, etc. Mediante un software específicamente desarrollado para estas funciones.

Compatible con las principales aplicaciones de software de gestión de etiquetas: NiceLabel, EasyLabel... Incluye software propio para edición de plantillas.

## SOSTENIBILIDAD

Uso de tintas MOF (Mineral Oil Free) a base de aceites vegetales. Esta tinta no afecta al producto ni a la reciclabilidad del cartón del embalaje. De este modo, se consigue una codificación más sostenible y se garantiza un impacto mínimo sobre el Medio Ambiente.

Las botellas de tinta de los equipos impresores Serie S-Print son 100% reciclables.

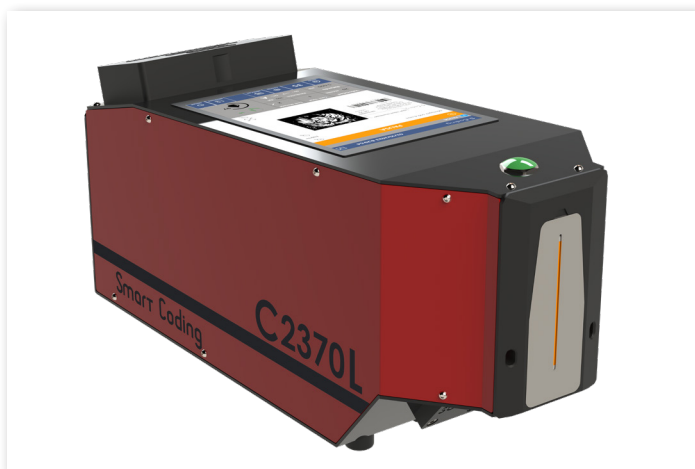
## GAMA DE EQUIPOS S-PRINT

### S-PRINT LITE 17



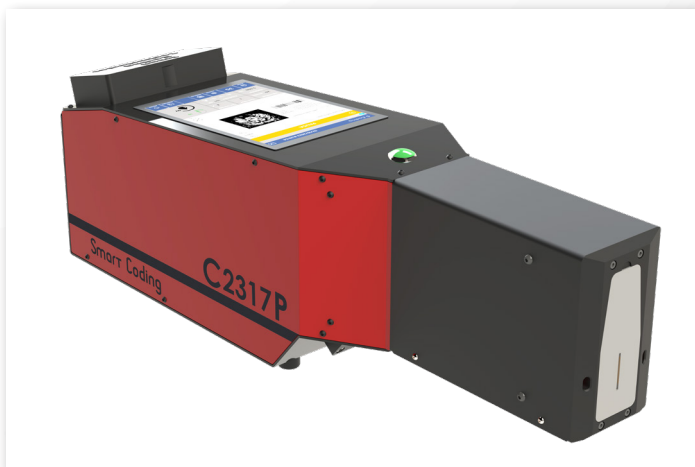
Equipo compacto que permite realizar impresiones de 17 mm de altura en cualquier dirección.

### S-PRINT LITE 70



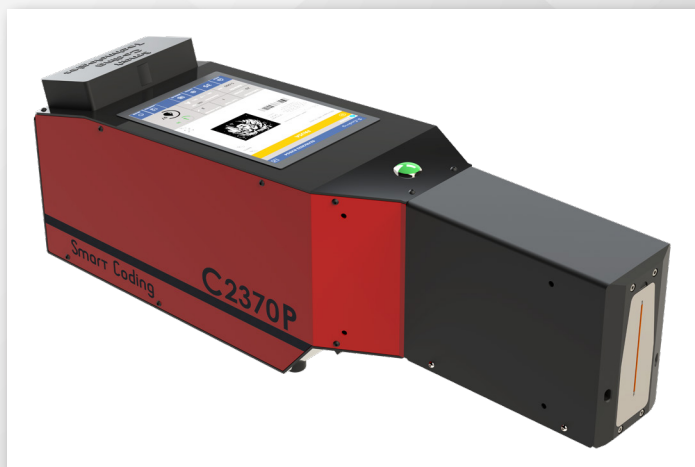
Este equipo compacto permite realizar impresiones de hasta 70 mm de altura en cualquier dirección.

### S-PRINT PRO 17



Equipo que permite realizar una impresión de 17 mm de altura en cualquier dirección. Especialmente indicado para lugares de acceso reducido. El módulo impresor se puede extender 60 mm y rotar hasta 90° para marcar en vertical o bandas de transporte inclinadas.

### S-PRINT PRO 70



Cuenta con las mismas prestaciones que el equipo PRO 17, pero permite realizar impresiones de 70 mm de altura. Diseñado para marcajes en lugares de acceso reducido. Su módulo impresor se puede extender 60 mm y rotar hasta 90°.

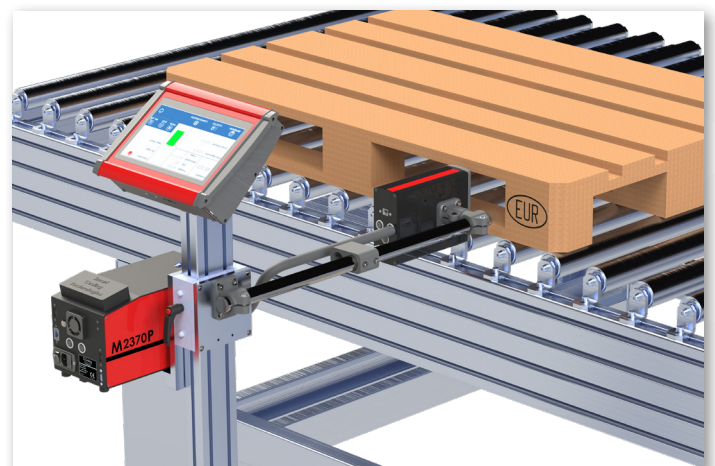
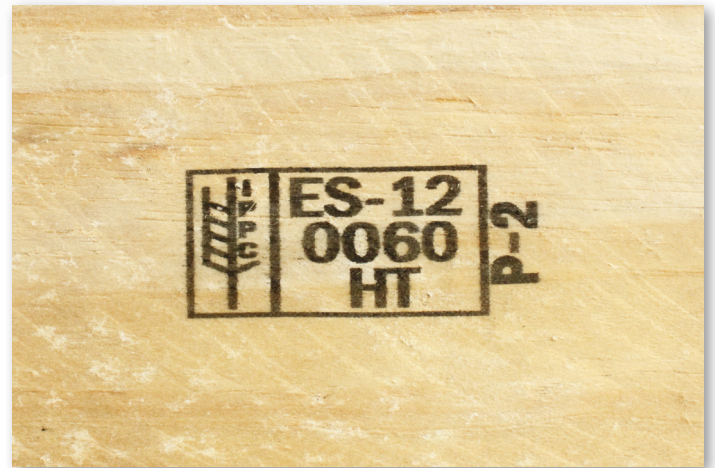
## S-PRINT MODULAR

El equipo S-PRINT dispone de una disposición modular que es perfecta para marcar en líneas de producción que cuentan con un **espacio limitado o de difícil acceso**.

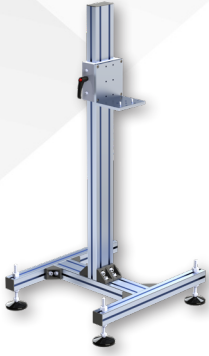
El cabezal puede imprimir en la parte superior, inferior, lateral, lateral invertida, perpendicular, trasera y perpendicular invertida. Disponible para cabezales de 17 o 70 mm.



## EJEMPLOS DE MARCAJES



## ACCESORIOS

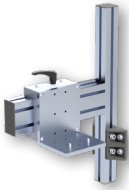


### SOPORTE REGULABLE

Soporte fabricado en aluminio para equipos Serie S-PRINT.

Independiente de la banda de transporte y con posibilidad de fijación mecánica al suelo.

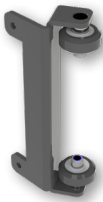
Carro deslizante con guiado fabricado en material autolubricante para un ajuste óptimo sin necesidad de herramientas.



### SOPORTE A LÍNEA

Soporte fabricado en aluminio para equipos Serie S-PRINT, para fijación directa en la banda de transporte.

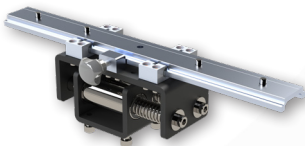
Carro deslizante con guiado en nylon para un ajuste óptimo y sencillo.



### SISTEMA GUIADO DE PRODUCTO

Sistema de guiado de producto para equipos Serie S-PRINT.

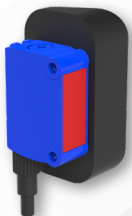
Protección tanto del producto a imprimir como del equipo impresor de golpes y atascos en el sistema de transporte.



### SISTEMA DE PROTECCIÓN ADICIONAL

Sistema de absorción de impactos para equipos Serie S-PRINT. Protección tanto del equipo impresor como del producto a imprimir.

Absorción de golpes al equipo impresor y prevención de atascos en el sistema de transporte.



### KIT FOTOCÉLULA DE FIJACIÓN MAGNÉTICA

Kit de fijación magnética equipos Serie S-PRINT directa en el cuerpo del equipo impresor.

Ajuste rápido, sencillo y sin herramientas.



### CONTROLADOR S-PRINT

Display Controlador 10.1" para el equipo de un cabezal y Controlador Multicabezal para la gestión simultánea de hasta 4 equipos Serie S-PRINT.

Incluye software de edición de diseño de la impresión, grado de protección IP65 y pantalla de 10,1".

## ESPECIFICACIONES TÉCNICAS







<b>MÉTODO DE IMPRESIÓN</b>	Cabezal Piezoeléctrico
<b>IMPRESORA</b>	LITE 17, LITE 70, PRO 17 y PRO 70
<b>VELOCIDAD DE IMPRESIÓN</b>	Hasta 160 m/min.
<b>RESOLUCIÓN DE IMPRESIÓN</b>	Hasta 720 dpi
<b>ALTURA MÁXIMA DE IMPRESIÓN</b>	17 mm (LITE 17, PRO 17) 70 mm (LITE 70, PRO 70)
<b>LONGITUD MÁXIMA DE IMPRESIÓN</b>	2000 mm
<b>CAPACIDAD BOTELLA TINTA</b>	500 ml
<b>INTERFAZ ESTÁNDAR</b>	USB 2.0 (Tipo A), Ethernet (IPv4/v6) compatible con: TCP/IP, LPR, FTP, SNMPv3, NTP, HTTP, DHCPv4, configuración automática sin estado, configuración automática con
<b>REQUISITOS DE ENERGÍA</b>	AC100V – AC240V ±10%, 50/60 Hz, Fuente de alimentación con calibración automática
<b>CONDICIONES AMBIENTALES</b>	5-45°C / 10-85% HR (sin condensación)
<b>PESO</b>	LITE 4,5 Kg (sin incluir soporte) / PRO 5,5 Kg (sin incluir soporte)
<b>DIMENSIONES</b>	LITE: 150 x 195 x 412,5 mm (Ancho x Alto x Profundo) PRO: 150 x 195 x 592 mm (Ancho x Alto x Profundo)

### Características estándar

<b>INTERFAZ USUARIO</b>	Pantalla táctil LCD color 8". Resolución 1280x800
<b>DETECTOR DE PRODUCTO</b>	Fotocélula PNP reflexión directa, rango ajustable (otros tipos opcionales)
<b>BALIZA DE ADVERTENCIA</b>	Indicador de estado de 3 colores
<b>DIAGNÓSTICOS EN PANTALLA</b>	Mensajes de información por pantalla
<b>INFORMACIÓN POR PANTALLA</b>	Estado, contadores de impresión, Monitor de error, Sensor de producto, Monitor de estado de la impresora, nivel de tinta, temperatura tinta.

### Características opcionales

<b>BALIZA DE ADVERTENCIA</b>	Indicador de estado modular de 3 colores
<b>SOPORTE FIJO</b>	Regulación de 200 a 1100 mm.
<b>SOPORTE SOLIDARIO</b>	Fijación a bandas de transporte existentes
<b>SISTEMA GUIADO PRODUCTOS</b>	Protección del producto y del cabezal de impresión
<b>SISTEMA ABSORCIÓN IMPACTOS</b>	Protección del producto y del cabezal de impresión
<b>DETECTOR DE PRODUCTO</b>	Fotocélula supresora de fondo PNP, reflexión directa y rango ajustable
<b>CONTROLADOR</b>	Display Controlador 10.1" para 1 cabezal y Controlador Multicabezal hasta 4 cabezales

-  Sede Central - Beato Tomás de Zumárraga 7, bajo. 01008 Vitoria, Álava
-  Fábrica - Rda. Circunvalación 188, CEEI edificio, módulo F, 12003 Castellón de la Plana
-  +34 654 321 789
-  info@scodingtech.com
-  www.scodingtech.com/
-  Valencia - País Vasco

**S\_Coding**  
Trace Evolution



Este catálogo ha sido impreso en papel reciclado

Todos los nombres de marcas y productos citados en el folleto son propiedad de Smart Coding Technologies